

OBJETO

Conocer las diferentes posibilidades de actuación en cuanto a la implantación de protecciones colectivas de trabajos en fachadas y protección de huecos verticales.

CONTENIDO

Existe una gran disparidad en cuanto posibilidades de construcción de fachadas y trabajos en zonas adyacentes, así mismo, una vez construida aquella, hay que tener en cuenta la protección de los huecos que quedarán en ella para los trabajos de interior que seguirán inmediatamente a su realización.

En el caso de los trabajos de formación de fachadas existen según su configuración en dos grandes grupos.

1. Los formados por elementos de material cerámico o bloques de hormigón los cuales según su colocación habrá de utilizarse métodos diferentes de protección.

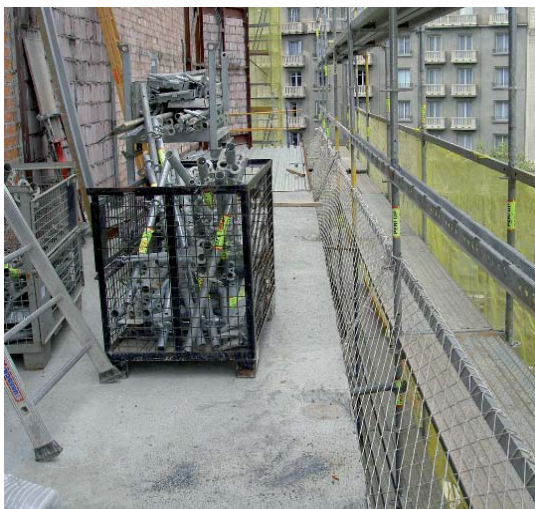
En el caso de fachadas vistas o realizadas desde andamio exterior habrá que dar opciones de anclaje para arnés independiente de las plataformas de trabajo; líneas de vida verticales para el caso de andamios eléctricos o motorizados, que deberán tener montadas todas las protecciones que marca el propio fabricante.

Los dispositivos de enganches de los arneses anticaída que deben llevar los operarios pueden ser de varios sistemas, como cuerdas anilladas cada metro normalmente, o dispositivos anticaída vertical normalizados para trabajos especiales en altura originarios de la escalada deportiva.



En el caso de andamios de fachada se tendrá especial cuidado entre la separación real del andamio a la fachada en ejecución, normalmente cubierta con avances del propio andamio que se utilizan de plataforma de trabajo y que se van moviendo según avanzan los trabajos.

En estos casos es muy recomendable la colocación de una red horizontal que cubra el hueco entre andamio y fachada colocándose fácilmente anclada desde el propio andamio al perímetro de la misma.



En el caso de fachadas realizadas desde el propio forjado para su posterior revoco o terminación el sistema de protección es radicalmente distinto, en este caso la opción más completa, que cumple con la necesidad de anteponer la protección colectiva a la individual, estaría en la instalación de redes en cortina, sistema T según la norma, ancladas de suelo a techo por la parte exterior de los forjados para permitir el trabajo de fachadas desde el interior, protegiendo las diferentes alturas de trabajo que se van a ir produciendo según avance la propia fachada.



Posteriormente en los trabajos de acabado exterior se retirará previamente utilizando los medios auxiliares dispuestos para los trabajos finales.

2. En el caso de fachadas formadas por elementos prefabricados pesados, ligeros, muros cortina, etc., la configuración es diferente realizándose trabajos a borde de forjado sin la posibilidad de colocación de redes en cortina al estorbar estas a los propios trabajos de fachada. Para estos casos hay que recurrir a líneas de vida verticales u horizontales de perímetro, estas últimas tienen un mejor rendimiento pudiéndose realizar a base de cables de acero, recomendamos un diámetro mínimo de 8 mm. con sus correspondientes tensores y perrillos de atado o bien ir a elementos homologados que ya existen en el mercado certificados como tal, evidentemente siempre recomendaremos esta segunda opción, pero antes de elegir el sistema a colocar es necesario estudiar previamente las necesidades que debemos cubrir; perímetros, números de puestas, personal a cubrir, rendimiento de colocación, etc.



Otras veces existe la posibilidad de retranquear las redes de cortina hacia el interior del forjado, pudiendo utilizar los cables de anclaje como líneas de vida en el caso de necesitar retirar estas.

En cualquier caso siempre se recomienda la realización de un ensayo *in situ* para comprobar el comportamiento del sistema colocado.

Para todos los sistemas de línea de vida provisional es fundamental asegurar los puntos de anclaje de la misma, comprobando que aguantarán las sollicitaciones en caso de puesta en carga.

Una vez visto los elementos más comunes en la formación de fachadas se definirá la protección de los huecos que van dejando estos tanto de ventanas como miradores, terrazas, etc.

En el caso de las primeras se protegerán con redes en cortina ancladas a la propia fachada.

O con elementos metálicos a modo de barandillas horizontales ya existentes en el mercado algunos de ellos certificados.

La elección del sistema a emplear debe venir después de un estudio previo de las necesidades de la obra.

Protecciones en fachadas y ventanas

3/3

En el caso de optar por colocar en los propios precerros elementos de protección, hay que asegurarse de que estos sean sólidos y tengan la resistencia suficiente. No hay nada peor que la falsa seguridad.

En el caso de balconadas o miradores de suelo a techo la colocación de redes en cortina se marca como la primera opción independientemente del mantenimiento de la protección de borde rígida ya existente y que la normativa marca como imprescindible.

